

ООО
"АРХИТЕКТУРНО-ПЛАНИРОВОЧНАЯ
МАСТЕРСКАЯ"

ПРОЕКТ ПЛАНИРОВКИ И МЕЖЕВАНИЯ
ТЕРРИТОРИИ
для размещения подъездной автомобильной
дороги – обычной автомобильной дороги
местного значения

Московская область, городской округ
Электрогорск

ТОМ I
Основная (утверждаемая) часть
проекта планировки.



Заказчик
Администрация городского округа Электрогорск

г. Павловский Посад
2017 год

ООО
"АРХИТЕКТУРНО-ПЛАНИРОВОЧНАЯ
МАСТЕРСКАЯ"

ПРОЕКТ ПЛАНИРОВКИ И МЕЖЕВАНИЯ ТЕРРИТОРИИ
для размещения подъездной автомобильной дороги – обычной
автомобильной дороги местного значения
по адресу: Московская область, городской округ Электрогорск

ТОМ I
Основная (утверждаемая) часть проекта
планировки.

Генеральный директор
ООО "Архитектурно – планировочная мастерская"



Сурина Т.Р.

г. Павловский Посад
2017 год

Взам. инв. N

Подл. и дата

Инв. № подл.

Саморегулируемая организация компаний, осуществляющих
архитектурно-строительное проектирование

«МЕЖРЕГИОНПРОЕКТ»

Ассоциация

РФ, 129327, г. Москва, ул. Коминтерна, дом 7, корп. 2. офис 223

E-mail: nko-stroip@bk.ru, ОГРН 1087799036610

Номер реестровой записи в государственном Реестре саморегулируемых организаций № 151

Регистрационный номер записи СРО-П-151-17032010

г. Москва

8 декабря 2016 г.

СВИДЕТЕЛЬСТВО

О допуске к определенному виду или видам работ, которые оказывают
влияние на безопасность объектов капитального строительства

№ МРП-151-237

Выдано члену саморегулируемой организации:

Обществу с ограниченной ответственностью "Архитектурно-планировочная
мастерская"

ОГРН: 1105035000619, ИНН: 5035039400,

142500, Московская область, Павлово-Посадский, Павловский Посад, улица Ленина,
дом № 8

Основание выдачи Свидетельства:

Решение Правления Ассоциации «МЕЖРЕГИОНПРОЕКТ»

протокол № 114 от 8 декабря 2016 г.

Настоящим Свидетельством подтверждается допуск к работам, указанным в
приложении к настоящему Свидетельству, которые оказывают влияние на
безопасность объектов капитального строительства.

Начало действия с 8 декабря 2016 г.

Свидетельство без приложения не действительно.

Свидетельство выдано без ограничения срока и территории его действия.

Свидетельство выдано взамен ранее выданного № МРП-151-227

от 17 ноября 2015 г.

Председатель правления
Ассоциация «МЕЖРЕГИОНПРОЕКТ»



Д.В. Гуранда
Д.В. Гуранда

Приложение
к Свидетельству о допуске
к определенному виду работ или видам
работ, которые оказывают влияние
на безопасность объектов
капитального строительства
от 8 декабря 2016 г.
№ МРП-151-237

Виды работ, по подготовке проектной документации, которые оказывают влияние на безопасность объектов капитального строительства (кроме особо опасных и технически сложных объектов, объектов использования атомной энергии) и о допуске к которым член Ассоциации «МЕЖРЕГИОНПРОЕКТ» Общество с ограниченной ответственностью "Архитектурно-планировочная мастерская" имеет Свидетельство

№	Наименование вида работ
1.	Работы по подготовке схемы планировочной организации земельного участка
1.1.	Работы по подготовке генерального плана земельного участка
1.2.	Работы по подготовке схемы планировочной организации трассы линейного объекта
1.3.	Работы по подготовке схемы планировочной организации полосы отвода линейного сооружения
2.	Работы по подготовке архитектурных решений
3.	Работы по подготовке конструктивных решений
4.	Работы по подготовке сведений о внутреннем инженерном оборудовании, внутренних сетях инженерно-технического обеспечения, о перечне инженерно-технических мероприятий
4.1.	Работы по подготовке проектов внутренних инженерных систем отопления, вентиляции, кондиционирования, противодымной вентиляции, теплоснабжения и холодоснабжения
4.2.	Работы по подготовке проектов внутренних инженерных систем водоснабжения и канализации
4.5.	Работы по подготовке проектов внутренних диспетчеризации, автоматизации и управления инженерными системами
4.6.	Работы по подготовке проектов внутренних систем газоснабжения
5.	Работы по подготовке сведений о наружных сетях инженерно-технического обеспечения, о перечне инженерно-технических мероприятий
5.1.	Работы по подготовке проектов наружных сетей теплоснабжения и их сооружений
5.2.	Работы по подготовке проектов наружных сетей водоснабжения и канализации и их сооружений
5.3.	Работы по подготовке проектов наружных сетей электроснабжения до 35 кВ включительно и их сооружений
5.4.	Работы по подготовке проектов наружных сетей электроснабжения не более 110 кВ включительно и их сооружений
5.5.	Работы по подготовке проектов наружных сетей электроснабжения 110 кВ и более и их сооружений
5.6.	Работы по подготовке проектов наружных сетей слаботочных систем
5.7.	Работы по подготовке проектов наружных сетей газоснабжения и их сооружений
6.	Работы по подготовке технологических решений
6.1.	Работы по подготовке технологических решений жилых зданий и их комплексов
6.2.	Работы по подготовке технологических решений общественных зданий и сооружений и их комплексов
6.3.	Работы по подготовке технологических решений производственных зданий и сооружений и их комплексов
6.4.	Работы по подготовке технологических решений объектов транспортного назначения и их комплексов

6.6.	Работы по подготовке технологических решений объектов сельскохозяйственного назначения и их комплексов
6.7.	Работы по подготовке технологических решений объектов специального назначения и их комплексов
6.9.	Работы по подготовке технологических решений объектов сбора, обработки, хранения, переработки и утилизации отходов и их комплексов
6.11.	Работы по подготовке технологических решений объектов военной инфраструктуры и их комплексов
6.12.	Работы по подготовке технологических решений объектов очистных сооружений и их комплексов
7.	Работы по разработке специальных разделов проектной документации
7.1.	Инженерно-технические мероприятия по гражданской обороне
7.2.	Инженерно-технические мероприятия по предупреждению чрезвычайных ситуаций природного и техногенного характера
9.	Работы по подготовке проектов мероприятий по охране окружающей среды
10.	Работы по подготовке проектов мероприятий по обеспечению пожарной безопасности
11.	Работы по подготовке проектов мероприятий по обеспечению доступа маломобильных групп населения
12.	Работы по обследованию строительных конструкций зданий и сооружений
13.	Работы по организации подготовки проектной документации, привлекаемым застройщиком или заказчиком на основании договора юридическим лицом или индивидуальным предпринимателем (генеральным проектировщиком)



Прошито и пронумеровано

2 (1 л. в.)

листов

Генеральный директор

А.В. Луцневский

Общество с ограниченной ответственностью
"Архитектурно-планировочная мастерская" вправе заключать договоры по
осуществлению организации работ по подготовке проектной
документации для объектов капитального строительства, стоимость
которых по одному договору не превышает 25.000.000 руб. (Двадцать
пять миллионов рублей)

Председатель правления
Ассоциация «МЕЖРЕГИОНПРОЕКТ»

 Д.В. Гуранда



МИНИСТЕРСТВО СТРОИТЕЛЬНОГО КОМПЛЕКСА МОСКОВСКОЙ ОБЛАСТИ

РАСПОРЯЖЕНИЕ

17. 04. 2017 № ПЗ 8 / 3 9 2

г. Красногорск

О подготовке документации по планировке территории по адресу: Московская область, городской округ Электрогорск

Рассмотрев обращение Администрации городского округа Электрогорск Московской области, в соответствии с Градостроительным кодексом Российской Федерации, в целях обеспечения устойчивого развития территорий, выделения элементов планировочной структуры:

1. Разрешить Администрации городского округа Электрогорск Московской области подготовить документацию по планировке территории для размещения подъездной автомобильной дороги, расположенной по адресу: Московская область, городской округ Электрогорск.

2. Границы разработки документации по планировке территории определить в соответствии с Приложением 1 к распоряжению.

3. Разработку документации по планировке территории осуществить в соответствии с действующим законодательством.

4. Отделу регистрации и выпуска распоряжений по документам планировки территорий Управления регистрации и контроля выпуска градостроительных документов:

4.1. Обеспечить направление в Главное управление по информационной политике Московской области для опубликования настоящего распоряжения в газете «Ежедневные новости. Подмосковье» и размещение (опубликование) на официальном сайте Министерства строительного комплекса Московской области в 7-дневный срок после его подписания.



4.2. Направить копию настоящего распоряжения в 7-дневный срок после его подписания по Межведомственной системе электронного документооборота:

Главе городского округа Электрогорск, в Главное управление архитектуры и градостроительства Московской области.

5. Контроль за выполнением настоящего распоряжения возложить на заместителя министра строительного комплекса Московской области А.В. Балука

Министр строительного комплекса
Московской области

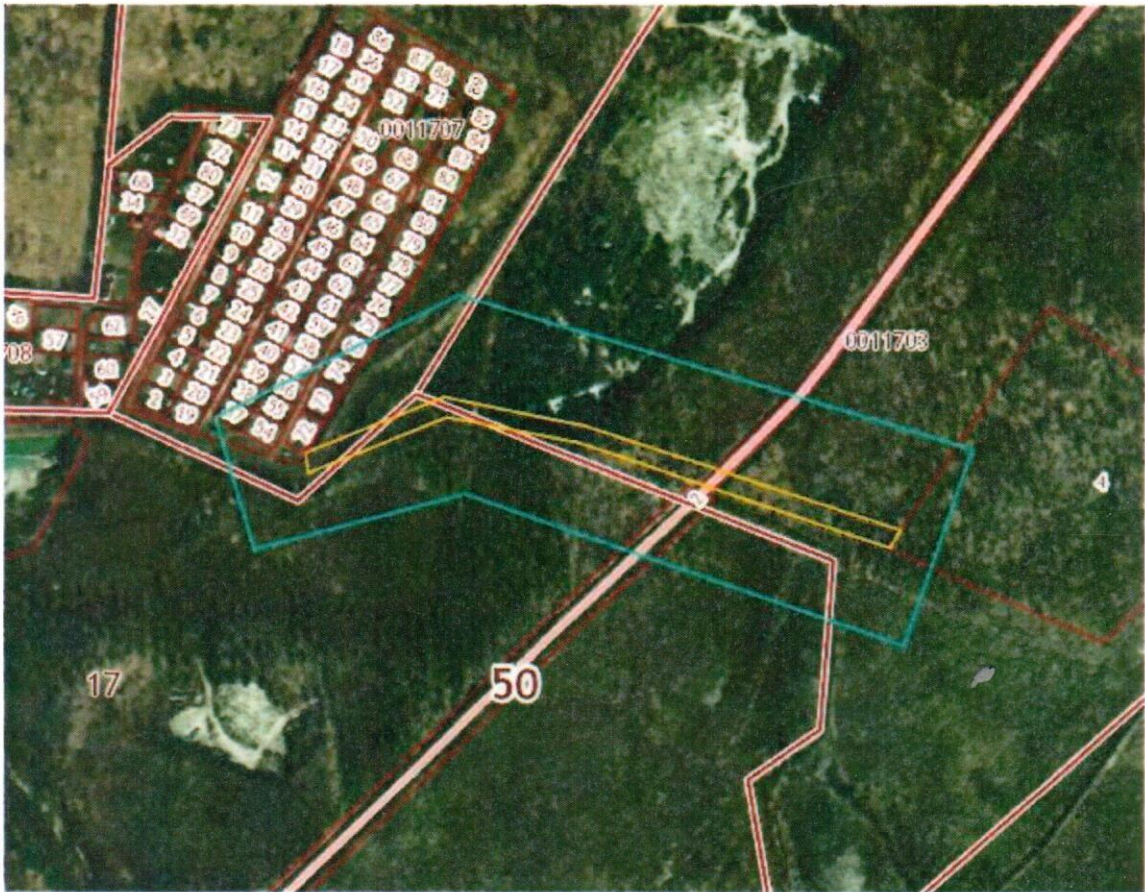


С.А. Пахомов

Приложение 1 к распоряжению
Министерства строительного комплекса
Московской области

от 17. 04. 2017 № ПЗ 8 / 3 9 2

Схема границ подготовки документации по планировке территории



Границы подготовки проекта планировки установить:

- Граница проектируемой территории*
- Граница рассматриваемой территории*

1. Состав проекта.

Стадия: П	Проект планировки и межевания территории для размещения подъездной автомобильной дороги по адресу: Московская область, городской округ Электрогорск		
	Номер		
Том	Книга	Альбом	Наименование томов, книг, альбомов
1			Основная (утверждаемая) часть
2			Обоснование решений проекта планировки.
3			Проект межевания территории.

2. Содержание

Стадия: ПП	Проект планировки и межевания территории для размещения подъездной автомобильной дороги по адресу: Московская область, городской округ Электрогорск	
	Том 1	
Заказчик: Администрация городского округа Электрогорск		
№ п/п	Наименование документов	Лист
1	2	
	Титульный лист	1
	Свидетельство о допуске к определенному виду или видам работ, которые оказывают влияние на безопасность объектов капитального строительства № МРП-151-237 от 8 декабря 2016г.	3
1.	Состав проекта	5
2.	Содержание	6
3.	Положение о размещении объектов капитального строительства	7
3.1	Наименование и описание элемента планировочной структуры территории	8
3.2	Показатели интенсивности использования территории	9
3.3	Перечень зон планируемого размещения объектов ОКС	9
3.4	Характеристики территорий общего пользования	10
3.5	Ведомость расчета координат концевых и поворотных точек перелома красных линий в системе координат МСК50	10
4.	Графическая часть	13
	Чертеж планировки территории М 1:2000	

ПОЛОЖЕНИЕ О РАЗМЕЩЕНИИ ОБЪЕКТА КАПИТАЛЬНОГО СТРОИТЕЛЬСТВА

Проект планировки территории для размещения подъездной автомобильной дороги разрабатывается на основании:

- постановления Главы городского округа Электрогорск Московской области № 97 от 17.03.2017г. о внесении изменений в муниципальную программу «Предпринимательство городского округа Электрогорск Московской области на 2017-2021 годы»;
- распоряжения Министерства строительного комплекса Московской области № ПЗ8/392 от 17.04.2017г.;
- технического задания на разработку проектной документации.

Проект планировки территории выполнен с соблюдением:

- Градостроительного кодекса Российской Федерации.
- Земельного кодекса Российской Федерации.
- Постановления Правительства Московской области №1026/47 от 30.12.2016г, «Об утверждении Положения о порядке принятия решения об утверждении проекта планировки территории и проекта межевания территории в Московской области».
- Федерального закона РФ «Об охране окружающей среды» от 10.01.2002 № 7-ФЗ.
- Федерального закона «Об объектах культурного наследия (памятниках истории и культуры) народов Российской Федерации» от 25.06.2002г. № 73-ФЗ.
- СП 42.13330.2016 «Градостроительство. Планировка и застройка городских и сельских поселений».
- СанПиН 2.2. 1/2. 1.1.1200-03 «Санитарно-защитные зоны и санитарная классификация предприятий, сооружений и иных объектов».

Наименование и описание элемента планировочной структуры территории.

Планируется к размещению элемент планировочной структуры – улично-дорожная сеть – обычная автомобильная дорога местного значения.

Проектируемый участок расположен в юго - восточной части города Электрогорск Московской области. Категория земель – земли населенных пунктов.

Проектируемая территория не входит в границы планируемых особо охраняемых природных территорий областного значения. На проектируемой территории не выявлены объекты, имеющие особую природную и культурную ценность. Экологическое состояние территории соответствует условиям размещения объектов транспортной инфраструктуры. Территория не попадает в водоохранную зону .

В границах проекта планировки планируется к размещению двухполосная автомобильная дорога, которая обеспечит подъезд к городскому кладбищу и стоянки для временного хранения легковых автомобилей на 55 м/мест. Проектируемая дорога примыкает к существующей грунтовой дороге вдоль СНТ «Нива». При проектировании предусмотрены съезды в соответствии с нормами, соблюдены радиусы примыкания (15м) и учтены треугольники видимости (согласно техническим условиям №4036 от 23.08.2017г, выданным Администрацией г.о. Электрогорск). Для пешеходного движения вдоль проектируемой автодороги планируется тротуар шириной 2м.

Проектируемая автомобильная дорога длиной 524м пересекает железнодорожный путь необщего пользования, принадлежащий ПАО «Брынцалов-А». При проектировании учтены Технические условия по организации нерегулируемого железнодорожного переезда № 001/071 от 30.01.2018г.

На момент разработки проекта планировки территория, планируемая для размещения подъездной автомобильной дороги и парковок, свободна от за-

стройки. Участок покрыт кустарниково-древесной и луговой растительностью (лиственные породы).

Мероприятия по отводу поверхностных вод:

- двускатный профиль дороги имеет поперечный уклон, что способствует стоку воды с поверхности дороги в водоотводные каналы, предусмотренные вдоль проезжей части с 2-х сторон.

Ввиду малой интенсивности движения, из анализа объектов аналогов, концентрация загрязняющих веществ в поверхностных сточных водах не превысит предельно допустимые нормы (нефтепродукты < 0,05 мг/л, взвешенные вещества < 3 мг/дм³, БПК < 2мг/л).

Показатели интенсивности использования территории

Категория дороги (СП 243.1326000.2015)	-	IVБ-п
Протяженность	м	524
Ширина полосы движения	м	3,0
Число полос движения	-	2
Ширина обочины	м	1,5
Тип дорожной одежды	-	капитальный
Вид покрытия	-	асфальтобетон
Ширина полосы отвода	м	24,0
Количество м/мест	-	55

Зона планируемого размещения объекта

№ Зоны по чертежу ППТ	Объект	Технико-экономические показатели
1	Подъездная автомобильная дорога	Категория - IVБ-п
		Протяженность – 524м
		Пропускная способность – до 500 авто/сут
		Грузонапряженность – 55т/сут
		Интенсивность движения 20 авто/сут

Характеристики территорий общего пользования

В границах проектируемой территории организация территорий общего пользования не планируется.

Ведомость расчета координат концевых и поворотных точек перелома красных линий в системе координат МСК50

В соответствии с Градостроительным кодексом Российской Федерации, в составе проекта планировки территории устанавливаются красные линии и линии отступа от них.

Настоящим проектом планировки территории красные линии устанавливаются вдоль проектируемой подъездной автомобильной дороги (коридоры шириной 24 м) в соответствии с нормами отвода земель, так же в красные линии включена разворотная площадка и парковка.

Ведомость расчета координат точек красных линий:

Протяженность,(м):	367.76			Длина линии
№ точки	X (север)	Y (восток)	Дир. угол	(м)
1	481465.66	2270719.29	209°13'26.7"	10.51
2	481456.49	2270714.16	135°0'0.0"	11.51
3	481448.35	2270722.3	69°41'20.2"	82.39
4	481476.95	2270799.57	74°50'0.5"	17.58
5	481481.55	2270816.54	85°6'23.3"	17.58
6	481483.05	2270834.06	90°14'1.1"	110.36
7	481482.6	2270944.42	95°5'9.8"	17.71
8	481481.03	2270962.06	107°58'50.6"	20.34
9	481474.75	2270981.41	113°52'18.3"	48.73
10	481455.03	2271025.97	79°35'54.6"	22.27
11	481459.05	2271047.87	43°25'45.8"	8.77
12	481465.42	2271053.9		

Протяженность,(м): 482.7

№ точки	X (север)	Y (восток)	Дир. угол	Длина линии (м)
13	481456.2	2271078.41	223°38'44.7"	5.98
14	481451.87	2271074.28	169°40'49.5"	20.88
15	481431.33	2271078.02	113°52'49.0"	80.68
16	481398.67	2271151.79	73°32'32.6"	10.45
17	481401.63	2271161.81	33°35'16.8"	71.62
18	481461.29	2271201.43	123°35'34.7"	36
19	481441.37	2271231.42	213°35'11.4"	93.58
20	481363.41	2271179.65	213°35'12.0"	3.07
21	481360.85	2271177.95	293°52'40.1"	133.26
22	481414.79	2271056.1	259°38'24.4"	21.41
23	481410.94	2271035.04	221°58'47.4"	5.77
24	481406.65	2271031.18		

Протяженность,(м): 398.7

№ точки	X (север)	Y (восток)	Дир. угол	Длина линии (м)
25	481416.23	2271006.73	44°11'4.0"	7.95
26	481421.93	2271012.27	350°7'56.5"	13.48
27	481435.21	2271009.96	293°53'11.4"	42.11
28	481452.26	2270971.46	287°56'56.0"	15.28
29	481456.97	2270956.92	277°22'16.1"	12.7
30	481458.6	2270944.32	270°14'1.1"	110.36
31	481459.05	2270833.96	265°7'18.4"	13.29
32	481457.92	2270820.72	254°48'46.7"	13.28
33	481454.44	2270807.9	249°54'15.8"	133.56
34	481408.55	2270682.47		

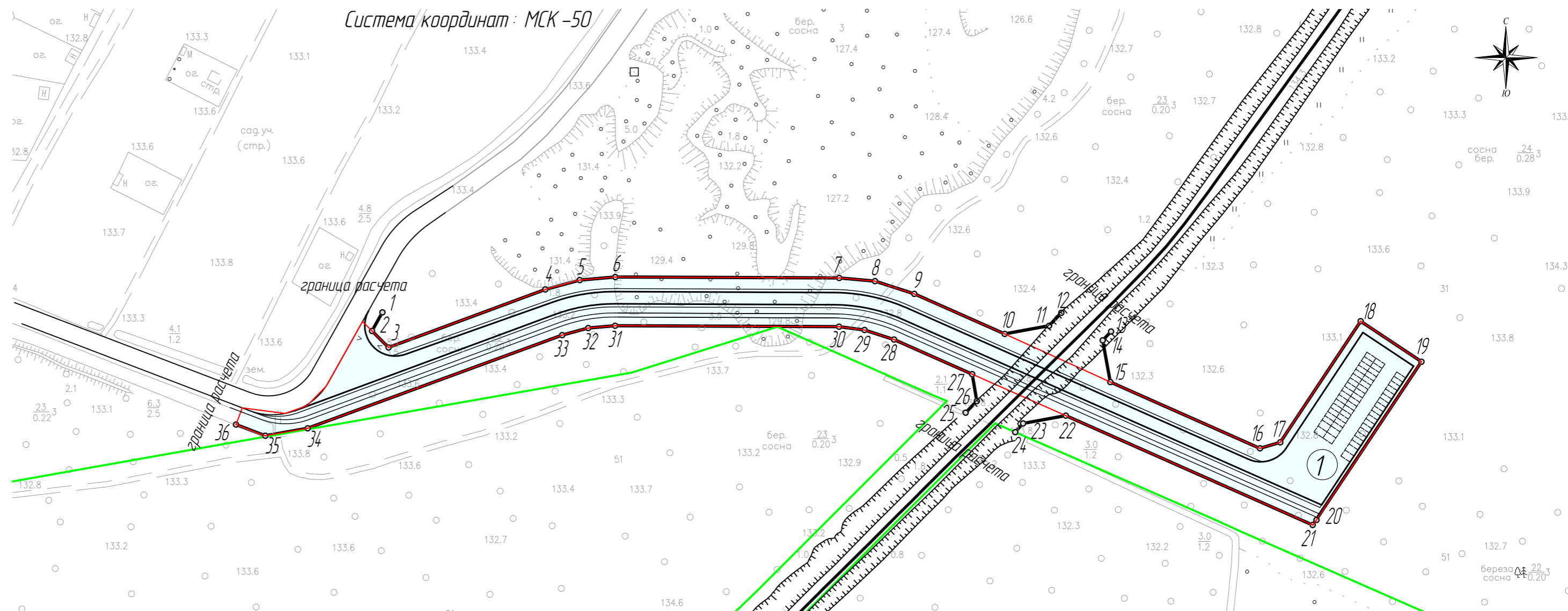
35	481404.89	2270661.55	260°4'35.1"	21.24
36	481410.39	2270647.12	290°51'51.7"	15.44

ГРАФИЧЕСКАЯ ЧАСТЬ

Перечень координат характерных точек перелома красных линий в системе координат МСК-50

Протяженность, (м):		367.76		
№ точки	X (север)	Y (восток)	Дир. угол	Длина линии (м)
1	481465.66	2270719.29		
2	481456.49	2270714.16	209°13'26.7"	10.51
3	481448.35	2270722.3	135°0'0.0"	11.51
4	481476.95	2270799.57	69°41'20.2"	82.39
5	481481.55	2270816.54	74°50'0.5"	17.58
6	481483.05	2270834.06	85°6'23.3"	17.58
7	481482.6	2270944.42	90°14'1.1"	110.36
8	481481.03	2270962.06	95°5'9.8"	17.71
9	481474.75	2270981.41	107°58'50.6"	20.34
10	481455.03	2271025.97	113°52'18.3"	48.73
11	481459.05	2271047.87	79°35'54.6"	22.27
12	481465.42	2271053.9	43°25'45.8"	8.77
Протяженность, (м):		482.7		
№ точки	X (север)	Y (восток)	Дир. угол	Длина линии (м)
13	481456.2	2271078.41	223°38'44.7"	5.98
14	481451.87	2271074.28	169°40'49.5"	20.88
15	481431.33	2271078.02	113°52'49.0"	80.68
16	481398.67	2271151.79	73°32'32.6"	10.45
17	481401.63	2271161.81	33°35'16.8"	71.62
18	481461.29	2271201.43	123°35'34.7"	36
19	481441.37	2271231.42	213°35'11.4"	93.58
20	481363.41	2271179.65	213°35'12.0"	3.07
21	481360.85	2271177.95	293°52'40.1"	133.26
22	481414.79	2271056.1	259°38'24.4"	21.41
23	481410.94	2271035.04	221°58'47.4"	5.77
24	481406.65	2271031.18		

Протяженность, (м):		398.7		
№ точки	X (север)	Y (восток)	Дир. угол	Длина линии (м)
25	481416.23	2271006.73	44°11'4.0"	7.95
26	481421.93	2271012.27	350°7'56.5"	13.48
27	481435.21	2271009.96	293°53'11.4"	42.11
28	481452.26	2270971.46	287°56'56.0"	15.28
29	481456.97	2270956.92	277°22'16.1"	12.7
30	481458.6	2270944.32	270°14'1.1"	110.36
31	481459.05	2270833.96	265°7'18.4"	13.29
32	481457.92	2270820.72	254°48'46.7"	13.28
33	481454.44	2270807.9	249°54'15.8"	133.56
34	481408.55	2270682.47	260°4'35.1"	21.24
35	481404.89	2270661.55	290°51'51.7"	15.44
36	481410.39	2270647.12		



Границы:

- границы зоны планируемого размещения подъездной автомобильной дороги и границы зоны планируемого размещения объекта местного значения совпадают
- граница земель лесфонда

Линии градостроительного регулирования:

- красные линии (с обозначением поворотных точек перелома) и линии отступа от красных линий совпадают

Объекты:

- проезд - грунтовая дорога
- проектируемая подъездная дорога с обочинами, водоотводными канавами и тротуаром
- планируемые к размещению автостоянки для легковых автомобилей
- железнодорожный путь необщего пользования, принадлежащий ПАО "Брянцалов-А"

Зоны:

- зона планируемого размещения подъездной автомобильной дороги
- номер зоны планируемого размещения подъездной автомобильной дороги

* Проектные решения выполнены на топографической съемке М 1:2000. Топографическая съемка не является предметом утверждения ППТ.

ПЛАНИРУЕМЫЕ К РАЗМЕЩЕНИЮ ОБЪЕКТЫ:

№ зоны	Наименование зоны	Площадь зоны, м ²	Технико-экономические показатели
1	зона планируемого размещения подъездной автомобильной дороги	15719	категория - IV Б-п (СП 243.1326.000.2015) протяженность - 524 м пропускная способность - до 500 авто / сут грузонапряженность - 55 т / сут интенсивность движения - 20 авто / сут стоянка для транспортных средств - 55 м / м

Мероприятия по отводу поверхностных вод:

- двускатный профиль дороги имеет поперечный уклон, что способствует стоку воды с поверхности дороги в водоотводные каналы, предусмотренные вдоль проезжей части с 2-х сторон.

Изм.						Кал. уч.			Лист			№ док.			Прод.			Дата								
Разраб.						Потькалова И.А.			[Signature]			[Signature]			Проект планировки и межевания территории для размещения подъездной автомобильной дороги			Стадия			Лист			Листов		
Проб.						Абдусев А.А.			[Signature]			[Signature]			1			1								
Ген. директор						Сурина Т.Р.			[Signature]			[Signature]			Чертеж планировки территории (1:2000)			"Архитектурно-планировочная мастерская"								
Н. контр.						[Signature]			[Signature]			[Signature]			000			[Signature]								
Утв.						[Signature]			[Signature]			[Signature]			[Signature]			[Signature]								

Согласовано

Взам. инв. N

Подп. и дата

Инв. № подл.